

# TNU-6322E

Caméra résistante aux explosions 2 Mpx

Réseau



FC | CE | EAC

## Caractéristiques principales

- Max. Résolution 2 Mpx (1920 x 1080)
- H : 61,8 (grand angle)~2,19 (télé) / V : 36,2 (grand angle)~1,24 (télé) champ de vision
- Max. 60 fps/2 Mpx (H.265, H.264)
- Codec H.265, H.264, MJPEG, WiseStream II
- Jour/nuit Auto (ICR), WDR (120 dB)
- Orientation verticale et horizontale : 0,5/sec ~80/sec, rotation sans fin, pré réglage (300 ea)
- Certificats anti-explosion : IECEx, ATEX, KCs
- Inox 316L, essuie-glaces intégrés
- IP67, IK10

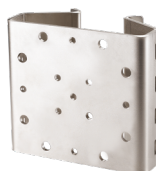
## Accessoires compatibles (en option)



SBE-100WM



SBE-100B



SBE-100PM

Vidéo	
Capteur	CMOS 1/2,8"
Résolution	1920x1080, 1280x1024, 1280x960, 1280x720, 1024x768, 800x600, 800x448, 720x576, 720x480, 640x480, 640x360, 320x240
Fréquence max.	H.265/H.264 : Max. 60 fps/50 fps (60 Hz/50 Hz) MJPEG : Max. 30 fps/25 fps (60 Hz/50 Hz)
Éclairage min.	Couleur : 0,05 Lux (1/30 sec, F1.6) N/B : 0,005 Lux (1/30 sec, F1.6)
Objectif	
Longueur de focale	Zoom 4,44 ~ 142,6 mm (32X)
Ouverture max.	F1.6 (grand angle)~F4.4(télé)
Champ de vision angulaire	H : 61,8 (grand angle)~2,19 (télé) / V : 36,2 (grand angle)~1,24 (télé)
Distance min. des objets	Grand angle 1,5 m, Télé 2 m
Contrôle de la mise au point	AF ponctuel
Type d'objectif	DC auto iris
Panoramique / Inclinaison / Rotation	
Plage d'orientation panoramique	360° Infini
Vitesse d'orientation panoramique	0,5/sec ~ 80/sec
Plage d'inclinaison	180 (-90 ~ 90)
Vitesse d'orientation horizontale	0,1/sec ~ 60/sec
Séquence	Préposition (300), balayage, groupe (6), tour, auto, programmation
Précision des prépositions	± 0,25
Opérationnel	
Titre de la caméra	Affiche jusqu'à 85 caractères
Indicateur de direction	Supporté
Jour / Nuit	Auto (ICR)
Compensation de contre-jour	BLC, HLC, WDR, SSDR
Plage dynamique étendue (WDR)	120 dB
Réduction de bruit numérique	SSNR V
Détection de mouvement	8 zones polygonales
Stabilisation d'image numérique	Supporté
Dénébulisation (Defog)	Supporté
Contrôle du gain	Faible / Moyen / Élevé
Balance des blancs	ATW / AWC / Manuel / Intérieur / Extérieur
Vitesse d'obturateur électronique	Minimum/Maximum/Anti-scintillement (1~1/12 000 sec)
Analyse vidéo	Détection de perte de mise au point, détection directionnelle, détection de brouillard, détection de visage, détection de mouvement, Apparition/disparition, entrée/sortie, maraudage, sabotage, ligne virtuelle, détection audio.
E/S alarme	Une entrée/Une sortie

<b>Déclencheurs d'alarme</b>	Analyse vidéo, déconnexion réseau, entrée alarme
<b>Événements d'alarme</b>	Envoi du fichier via FTP et courriel Notification par e-mail Stockage sur NAS à détection d'un événement Sortie alarme Préposition PTZ
<b>Entrée audio</b>	Sélectionnable (entrée mic/entrée ligne) Tension d'alimentation : 2,5 V CC (4 mA), impédance d'entrée : 2 k Ohm
<b>Sortie audio</b>	Sortie ligne, niveau de sortie max. : 1 Vrms
<b>Évacuation de l'eau</b>	Supporté (avec essuie-glaces)
<b>Réseau</b>	
<b>Ethernet</b>	RJ-45 (10/100BASE-T)
<b>Compression vidéo</b>	H.265/H.264 : Main/Baseline/High, MJPEG
<b>Compression audio</b>	G.711 u-law/G.726 sélectionnable G.726 (ADPCM) 8 kHz, G.711 8 kHz G.726 : 16 kb/s, 24 kb/s, 32 kb/s, 40 kb/s AAC-LC : 48 kbit/s à 16 kHz
<b>Codec intelligent</b>	Manuel (5 zones), WiseStream II
<b>Contrôle du débit</b>	H.264/H.265 : CBR ou VBR MJPEG : VBR
<b>Flux</b>	Unicast (20 utilisateurs)/Multicast Multi-flux (jusqu'à 10 profils)
<b>Protocole</b>	IPv4, IPv6, TCP/IP, UDP/IP, RTP(UDP), RTP(TCP), RTCP, RTSP, NTP, HTTP, HTTPS, SSL/TLS, DHCP, FTP, SMTP, ICMP, IGMP, SNMPv1/v2c/v3(MIB-2), ARP, DNS, DDNS, QoS, PIM-SM, UPnP, Bonjour
<b>Sécurité</b>	Authentification HTTPS (SSL) Authentification Digest Filtrage par adresse IP Journal d'accès des utilisateurs Authentification 802.1X (EAP-TLS, EAP-LEAP)
<b>Interface de programmation d'applications</b>	ONVIF Profile S/G/T SUNAPI (HTTP API) Plateforme ouverte WiseNet
<b>Général</b>	
<b>Langues des pages Web</b>	Anglais, coréen, chinois, français, italien, espagnol, allemand, japonais, russe, suédois, Portugais, tchèque, polonais, turc, néerlandais, hongrois, grec
<b>Mémoire</b>	1024 Mo de RAM, 256 Mo de mémoire flash
<b>Environnement et électricité</b>	
<b>Température/Humidité de fonctionnement</b>	-40 °C ~ +60 °C/Moins de 95 % HR
<b>Température/Humidité de stockage</b>	-30 °C~+60 °C / Moins de 95 % HR
<b>Certification</b>	IECEX, ATEX, KCs, KC, CE IP67, IK10
<b>Tension d'entrée</b>	24 V CA
<b>Consommation électrique</b>	24 V CA : Max. 99 W

**Mécanique**

<b>Couleur/Matériau</b>	Argenté / Inox 316L
<b>Dimensions/Poids du produit</b>	355(W)x427(H)x235(D)mm 25 kg

- Retrouvez les dernières informations et spécifications de nos produits sur [hanwha-security.eu](http://hanwha-security.eu)
- La conception et les caractéristiques techniques sont susceptibles d'être modifiées sans préavis.
- Wisenet est une marque détenue par **Hanwha Techwin**, anciennement Samsung Techwin.

TNU-6322E

