

TNU-6322E

Cámara antideflagrante de 2 MP

Red



FC | CE | EAC

Características principales

- Máx. 2 megapíxeles de resolución (1920 x 1080)
- H: 61,8 (Gran angular) ~ 2,19 (Tele) / V: Campo de visión 36,2 (Gran angular) ~ 1,24 (Tele)
- Máx. 60 ips a 2 MP (H.265, H.264)
- Códecs H.265, H.264 y MJPEG, WiseStream II
- Día y noche (ICR automático), WDR (120 dB)
- Desplazamiento / inclinación 0,5/seg. ~ 80/seg., giro sin fin, Preposiciones (300)
- Certificado antideflagrante: IECEx, ATEX, KCs
- Inoxidable 316L, limpiaparabrisas integrado
- IP67, IK10

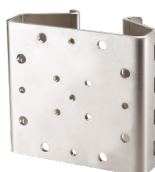
Accesorios compatibles (opcional)



SBE-100WM



SBE-100B



SBE-100PM

Vídeo	
Dispositivo de imágenes	CMOS de 1/2,8"
Resolución	1920 x 1080, 1280 x 1024, 1280 x 960, 1280 x 720, 1024 x 768, 800 x 600, 800 x 448, 720 x 576, 720 x 480, 640 x 480, 640 x 360, 320 x 240
Máx. Frecuencia de cuadro	H.265 / H.264: Máx. 60 ips / 50 ips (60 Hz / 50 Hz) MJPEG: Máx. 30 ips / 25 ips (60 Hz / 50 Hz)
Mín. Iluminación	Color: 0,05 lux (1/30 seg., F1.6) B / N: 0,005 lux (1/30 seg., F1.6)
Objetivo	
Longitud focal (relación de zoom)	Zoom 4,44 ~ 142,6 mm (32 X)
Máx. Relación de apertura	F1.6 (Gran angular) ~ F4.4 (Tele)
Campo de visión angular	H: 61,8 (Gran angular) ~ 2,19 (Tele) / V: 36,2 (Gran angular) ~ 1,24 (Tele)
Mín. Distancia al objeto	Gran angular 1,5 m, Tele 2 m
Control de enfoque	Enfoque automático One Shot
Tipo de lente	Iris automático CC
Desplazamiento / inclinación / rotación	
Desplazamiento Angular	360° sin fin
Velocidad Horizontal	0,5/seg. ~ 80/seg.
Alcance panorámica vertical	180 (- 90 ~ 90)
Velocidad Vertical	0,1/seg. ~ 60/seg.
Secuencia	Posición predefinida (300), oscilación, grupo (6), tour, ejecución automática y programación
Precisión de la Posición Predefinida	± 0,25
Operativo	
Título de cámara	Se muestran hasta 85 caracteres
Indicador de dirección	Compatible
Día / Noche	Automático (ICR)
Compensación de luz de fondo	BLC, HLC, WDR, SSDR
Amplio Rango Dinámico (WDR)	120 dB
Reducción de ruido digital	SSNR V
Detección de movimiento	8 zonas poligonales de 8 puntos
Estabilización de imagen digital	Compatible
Desempañador	Compatible
Control de ganancia	Bajo / medio / alto
Balance de blanco	ATW / AWC / manual / interior / exterior
Velocidad de obturador electrónico	Mínimo / máximo / anti parpadeo (1~1/12,000 seg.)
Analíticas	Detección de desenfoco, detección direccional, detección de niebla y humo, detección facial, detección de movimiento, (des)aparición, entrada / salida, merodeo, manipulación, línea virtual, detección de audio

Alarma de E / S	1 Entrada / 1 Salida
Activadores de alarma	Análisis de vídeo, desconexión de red y entrada de alarma
Eventos de alarma	Carga de archivos por FTP y correo electrónico Notificación por correo electrónico Grabación NAS por activadores de evento Salida de alarma Posición predeterminada PTZ
Entrada de audio	Seleccionable (entrada de micrófono / entrada de línea) Voltaje de alimentación: 2,5 V CC (4 mA), impedancia de entrada: 2K Ohm
Salida de audio	Salida de línea, nivel de salida máximo: 1 Vrms
Extracción de agua	Compatible (con limpiaparabrisas)
Red de datos	
Ethernet	RJ-45 (10 / 100 BASE-T)
Compresión de vídeo	H.265 / H.264: Principal / Línea de base / Alta, MJPEG
Compresión de audio	G.711 u-law / G.726 seleccionable G.726 (ADPCM) 8 KHz, G.711 8 KHz G.726: 16 Kb/s, 24 Kb/s, 32 Kb/s y 40 Kb/s AAC-LC: 48 Kbps a 16 KHz
Códec inteligente	Manual (5 zonas), WiseStream
Control del Bitrate	H.264 / H.265: CBR o VBR MJPEG: VBR
Flujos	Unicast (20 usuarios) / Multicast Flujo de datos múltiple (hasta 10 perfiles)
Protocolo	IPv4, IPv6, TCP/IP, UDP/IP, RTP (UDP), RTP (TCP), RTCP, RTSP, NTP, HTTP, HTTPS, SSL/TLS, DHCP, FTP, SMTP, ICMP, IGMP, SNMPv1/v2c/v3(MIB-2), ARP, DNS, DDNS, QoS, PIM-SM, UPnP, Bonjour
Seguridad	Autenticación de inicio de sesión HTTPS (SSL) Autenticación de inicio de sesión Digest Filtrado de direcciones IP Registro de acceso de usuarios Autenticación 802.1X (EAP-TLS y EAP-LEAP)
Interfaz de programación de aplicaciones	ONVIF perfiles S, G y T SUNAPI (API HTTP) Plataforma abierta Wisenet
General	
Idioma de la página web	Inglés, coreano, chino, francés, italiano, español, alemán, japonés, ruso, sueco, portugués, checo, polaco, turco, neerlandés, húngaro, griego
Memoria	1024 MB RAM, 256 MB Flash
Medioambiental y eléctrico	
Temperatura / humedad operativas	- 40 °C ~ + 60 °C (- 40 °F ~ + 140 °F) / Inferior a 95 % HR
Temperatura / humedad de almacenamiento	- 30 °C a + 60 °C (- 22 °F ~ + 140 °F) / Inferior a 95 % HR
Certificados	IECEX, ATEX, KCs, KC, CE IP67, IK10
Voltaje de entrada	24 VCA
Consumo energético	24 VCA: Máx. 99 W

Mecánico

Color / Material	Plata metalizado / Inoxidable 316L
Dimensiones y peso del producto	355 (An.) x 427 (Al.) x 235 (Pr.) mm (13,97 x 16,81 x 9,25"), 25 kg (55,12 lb.)

* Visite hanwha-security.eu para consultar la información y las especificaciones de producto más actualizadas.

- Diseño y especificaciones sujetos a cambios sin previo aviso.
- Wisenet es la marca propiedad de **Hanwha Techwin**, anteriormente conocida como Samsung Techwin.

TNU-6322E

